

Motordreven gaffeltruck 5,0-8,0 tons

Gaffeltruck
5FG/5FD serien





STABILITET OG YDEEVNE



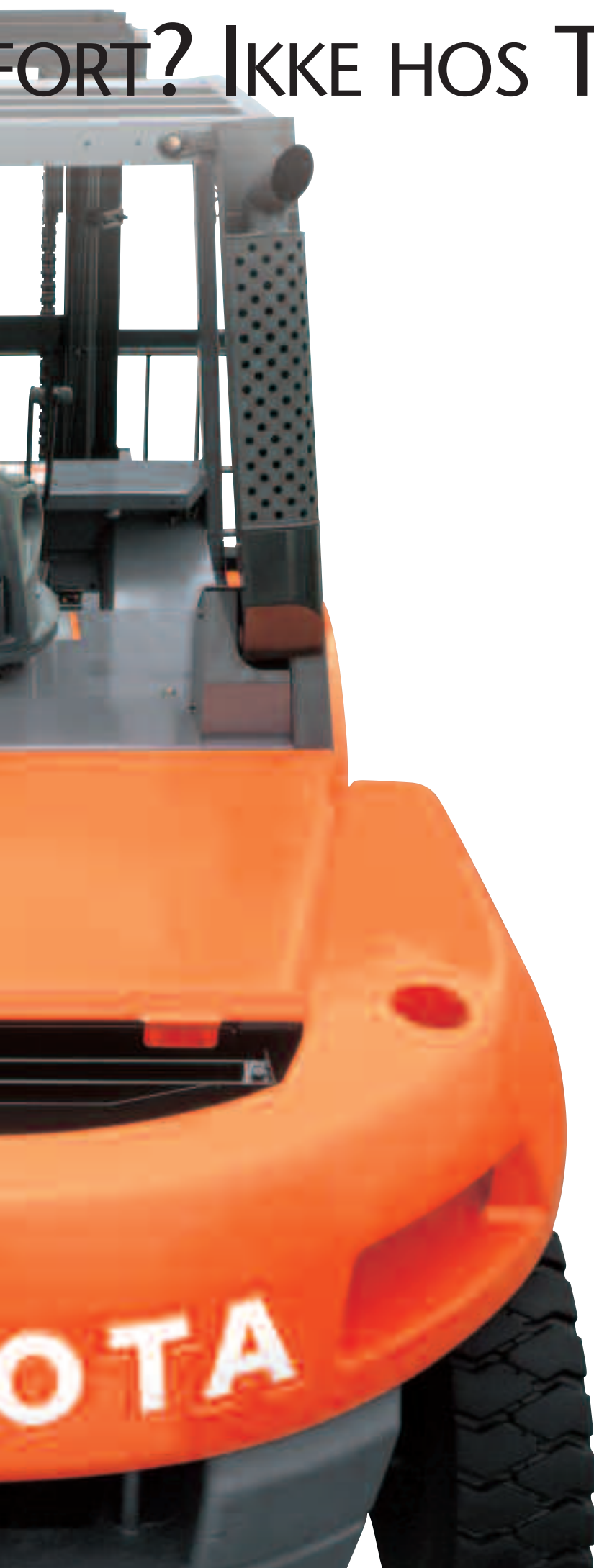
Toyota præsenterer her en avanceret trucktype til et marked, der stiller større og større krav – den motordrevne 5-8-tons gaffeltruckserie med luftgummihjul. Den har et sikkert og solidt design og en stabilitet, som giver pålidelighed og tryghed i jobbet. Der er mange forskellige størrelser, så du kan vælge den helt rigtige truck til jobbet. Det gør ingen forskel, hvilken model du vælger, for de er alle eksempler på Toyotas udviklingsteori – solid komfort og konstant ydelse. Disse gaffeltruck peger ud i fremtiden – og er de ideelle truck uanset opgaven på din arbejdsplads: Effektive og komfortable.

FREMSKRIDT UDEN KOMFORT

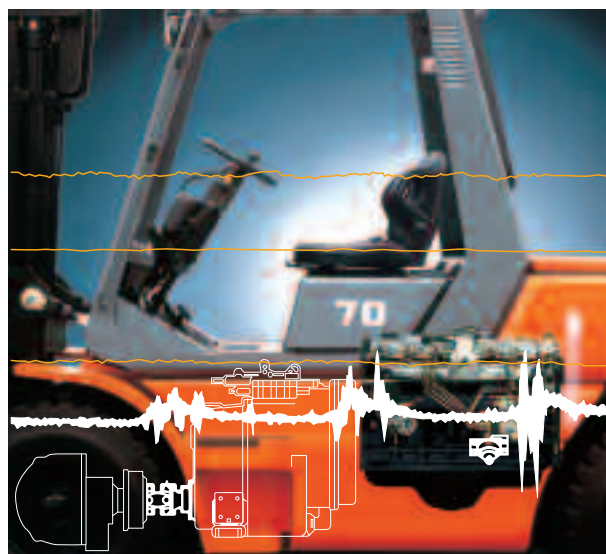
Gaffeltruck skal udføre behårde opgaver – det kan der ikke herske nogen tvivl om. Desuden er det svært at ignorere de voldsomme vibrationer og den konstante støj fra mange store gaffeltruck – bare spørg truckførerne. Men fordi en gaffeltruck skal kunne klare de allerhårdeste opgaver, behøver det ikke at gå ud over truckførerne. Toyota tænker først og fremmest på truckførerne. Det viser sig i Toyotas design, som er en stabil og solid konstruktion, der giver tryghed og pålidelighed i jobbet ... og derudover en masse komfort. Denne robuste kraftkarl præsterer utroligt høj effektivitet og enestående brændstoføkonomi plus minimale vibrationer og støj – altså mere komfort.



...FORT? IKKE HOS TOYOTA



Frit ophængt transmissions-system til gavn for fører og chassis



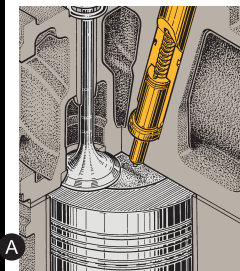
Denne serie er opbygget med frit ophængt transmissionssystem, der drastisk reducerer omfanget af motorvibrationer, der overføres til chassiset, således at truckføreren kan arbejde yderst komfortabelt. Og dette er ikke alene til gavn for føreren, men øger desuden chassisets holdbarhed. Hos Toyota går avanceret teknologi hånd i hånd med overlegen komfort. Det er konceptet TEKNOKOMFORT – idéen om, at fordelene ved vores kontinuerlige tekniske udvikling til syvende og sidst skal komme truckføreren til gode. Den avancerede teknologi, som er samlet i Toyotas TEKNOKOMFORT-koncept, er kommet til sin ret i denne 5-8-tons gaffeltruckserie.

KVALITET FRA TOYOTA: ALTID ET SKRIDT FORAN

YDELSE

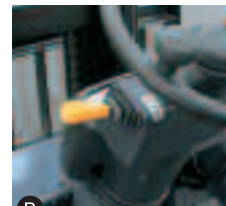


A Motor: Den kraftfulde dieselmotor er designet i overensstemmelse med direktivet EF 97/68 fase IIIa om emission. Toyota benzinmotoren 1FZ-E yder en pålidelig styrke og produktivitet.



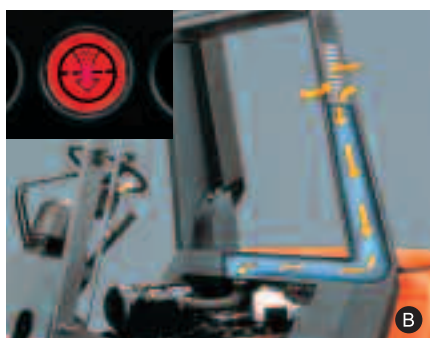
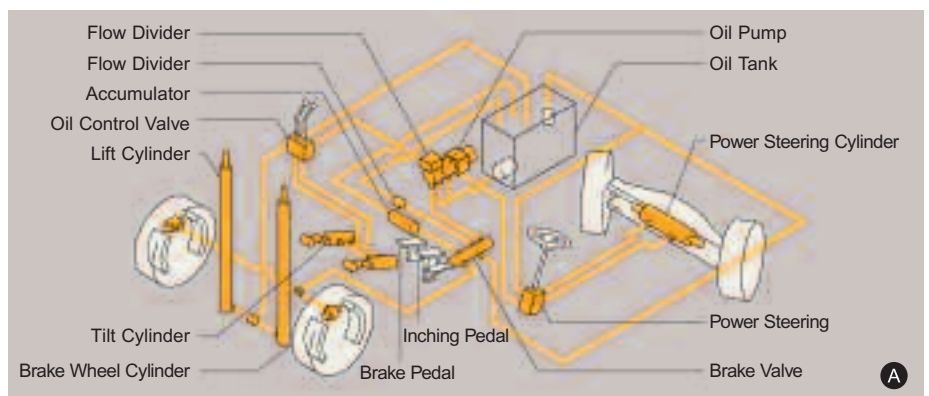
B Powershift-transmission: Den avancerede konverter gear SMHD (Self-Moving Hydrodynamic Drive) giver en jævn og alligevel kraftfuld acceleration. SMHD'en har et enkelt trin til både fremadkørsel og bak, og hvilket er med til at lette førerens arbejde.

Gearskiftet kan betjenes med fingerspidserne, hvilket letter manøvreringen og styringen bliver langt mindre trættende for føreren.



DRIFTSIKKERHED

A Hydraulisk kredsløb: Der anvendes en dobbelt oliepumpe udstyret med en flowreguleringsventil. Konvertergearkassen driver pumpen, og hydraulangernes placering bidrager til at minimere tryktab og forhindrer desuden store temperaturstigninger i hydraulikolien, således at hydraulikkomponenternes levetid forlænges.

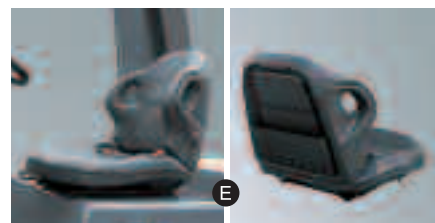


B Luftindtag: For at sikre indtag af ren luft til motoren er der monteret et luftindtag med snorkel på den øvre del af en af kabine stolperne til truckføreren beskyttelsestag. Der anvendes en meget effektiv 8-tommer cyklonluftrensere.

En advarselsslampe på det integrerede instrumentpanel fortæller truckføreren, hvornår elementet skal renses.

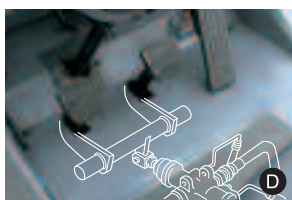
KOMFORT

A Instrumenter: Alle betjeningsgreb og pedaler er placeret, så der opnås optimal brugervenlighed. Instrumenterne er placeret i et integreret kombinationspanel, så det er nemt at overvåge funktionerne, og det store udvalg af instrumenter sikrer, at truckføreren til enhver tid har et bedre overblik over maskinens overordnede tilstand. Som en ekstra sikkerhedsforanstaltning vises gaffeltrucksens hastighed på en hastighedsindikator.



B Førerpladsen: En komfortabel og ergonomisk veludstyret plads til truckføreren, hvor det er let og hurtigt at arbejde med en høj grad af præcision og sikkerhed.

C Styring: Det lille rat og den hydrostatiske servostyring sikrer enestående manøvrering, der kun kræver et minimum af kræfter. Ratstammen kan justeres trinløst inden for 68 mm (2,7 tommer) for maksimal komfort.



D Pedaler: Køretræthed minimeres, fordi der anvendes gulvmonterede pedaler.

E Sæde: MSG 85 / 721: Et mekanisk komfortsæde, udviklet specielt til truck. Leveres med Sikkerhedssele, Nakkestøtte, Mekanisk lændetryk, Mekanisk affjedring, Vægtregulering, Sikkerhedskontakt, Trinløs justering i længderetning, Opbevaringsboks til manualer.

Ekstra udstyr: Varme.



DRIFTS-EFFEKTIVITET

A Motorhjelme: Motorhjelmen er fuldstændig låst for at sikre maksimal komfort, og den kan åbnes helt op til 85°. Takket være motorhjelmens dæmpersystem kræver det kun et løft på bare 10 kg (22 lb.) til at åbne motorhjelmen.

B Kølerdæksel: Kølerdækslet er ligeledes låst og dæmpersystemet sikrer let adgang, idet dækslet åbnes og lukkes med et snuptag.



MODELLER



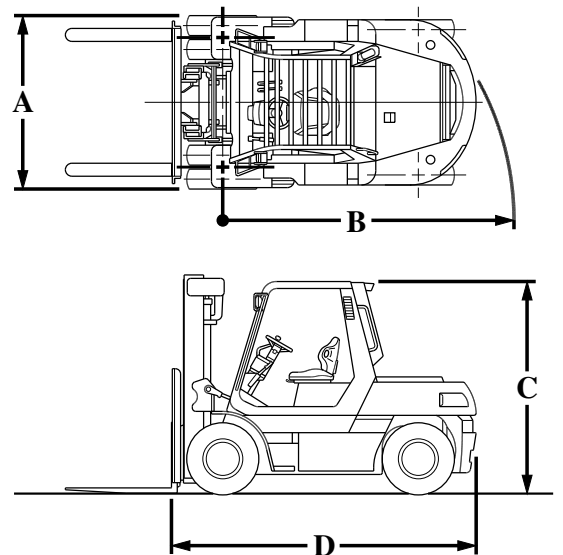
HOVEDSPECIFIKATIONER

Model		5FG50	5FG/5FD60	5FG/5FD70	60-5FD80
Motormodel		1FZ-E	1FZ-E/N04C	1FZ-E/N04C	N04C
Kapacitet	kg lb.	5000 11000	6000 13000	7000 15500	8000 18000
Lastcenter	mm tm.	600 24	600 24	600 24	600 24
Samlet bredde	A mm tm.	1995 78.5	1995 78.5	1995 78.5	2160 85
Venderadius (udvendig)	B mm tm.	3350 132	3350 132	3400 134	3700 146
Kabinehøjde	C mm tm.	2440 96	2440 96	2440 96	2615 103
Længde til gaffelspids	D mm tm.	3460 136	3505 138	3585 141	3930 154.5

MOTORSPECIFIKATIONER

Model	TOYOTA 1FZ-E Gasmotor
Stempelvanding	4476
Norminel HK/rpm	63/2350
Nominel drejningsmoment/rpm	294/1200

Model	TOYOTA N04C Motor
Stempelvanding	4009
Norminel HK/rpm	90/2200
Nominel drejningsmoment/rpm	404/1600



Availability and specifications are determined regionally and are subject to change without notice. Please consult your Toyota representative for details.



TOYOTA

MATERIAL HANDLING

stronger together