

BT staxio

0,8 – 2,0 tons
Elektriske stablere





W-serien



W-serien



P-serien



S-serien



R-serien

BT Staxio – et *komplet* sortiment af elektriske stablere

Elektriske stablere er effektive og økonomiske, og velegnede til alle typer lagre – store såvel som små. Toyota har det mest komplette udvalg til alle typer opgaver, og med løftehøjder på helt op til 6,3 meter. Alle BT Staxio-modeller er designet og bygget med henblik på at opnå høj produktivitet, sikkerhed og holdbarhed. Herudover kan alle standardmodellerne arbejde effektivt i kølemiljøer.

Alle modeller i BT Staxio-sortimentet yder optimalt, de er usædvanligt manøvredegtige og håndterer lasten jævnt og kontrolleret – så driftsomkostningerne holdes nede.

Modellerne i **W-serien**, der er til gående førere, fås med løftekapaciteter fra 800 op til 1.400 kg og med løftehøjder op til 4,8 meter. BT Staxio W-serien, der er designet, så den er nem at bruge, hele dagen og hver dag, fås med "panoramamast", som giver et uovertruffet udsyn til såvel last som gaffelspidser.

Til mere krævende opgaver leveres modellerne i BT Staxio **P-serien** med en nedfældelig førerplatform, som gør dem velegnede til transport over længere afstande. Disse truck fås med løftekapaciteter på op til 2.000 kg og løftehøjder op til 5,4 m.

Til de mest krævende opgaver giver modellerne i BT Staxio **S-serien** med ståplads og **R-serien**, der har kabine med sæde, maksimal produktivitet og sikkerhed. Disse modeller har et fuldt beskyttende sikkerhedstag, som en del af det kompromisløse design.

BT Staxio W-serien 1.000 kg løftekapacitet

HWE100 er den enkleste model i BT Staxio W-serien – en kompakt truck, der gør det nemt og sikkert at flytte paller horisontalt. Denne truck er især velegnet til lavintensive opgaver. HWE100's lave vægt, kompakte størrelse og løftekapacitet på 1.000 kg gør den ideel til en lang række opgaver.

BT Staxio HWE100 er en kompakt og alsidig stabler til gående fører, som også kan fungere som palletruck, plukketruck og justerbart arbejdsbord. De brugervenlige betjeningsknapper, den ergonomiske styring og de vedligeholdelsesfri batterier med indbygget lader gør disse truck velegnede til alle brugere, uanset erfaringsniveau.

BT Castorlink

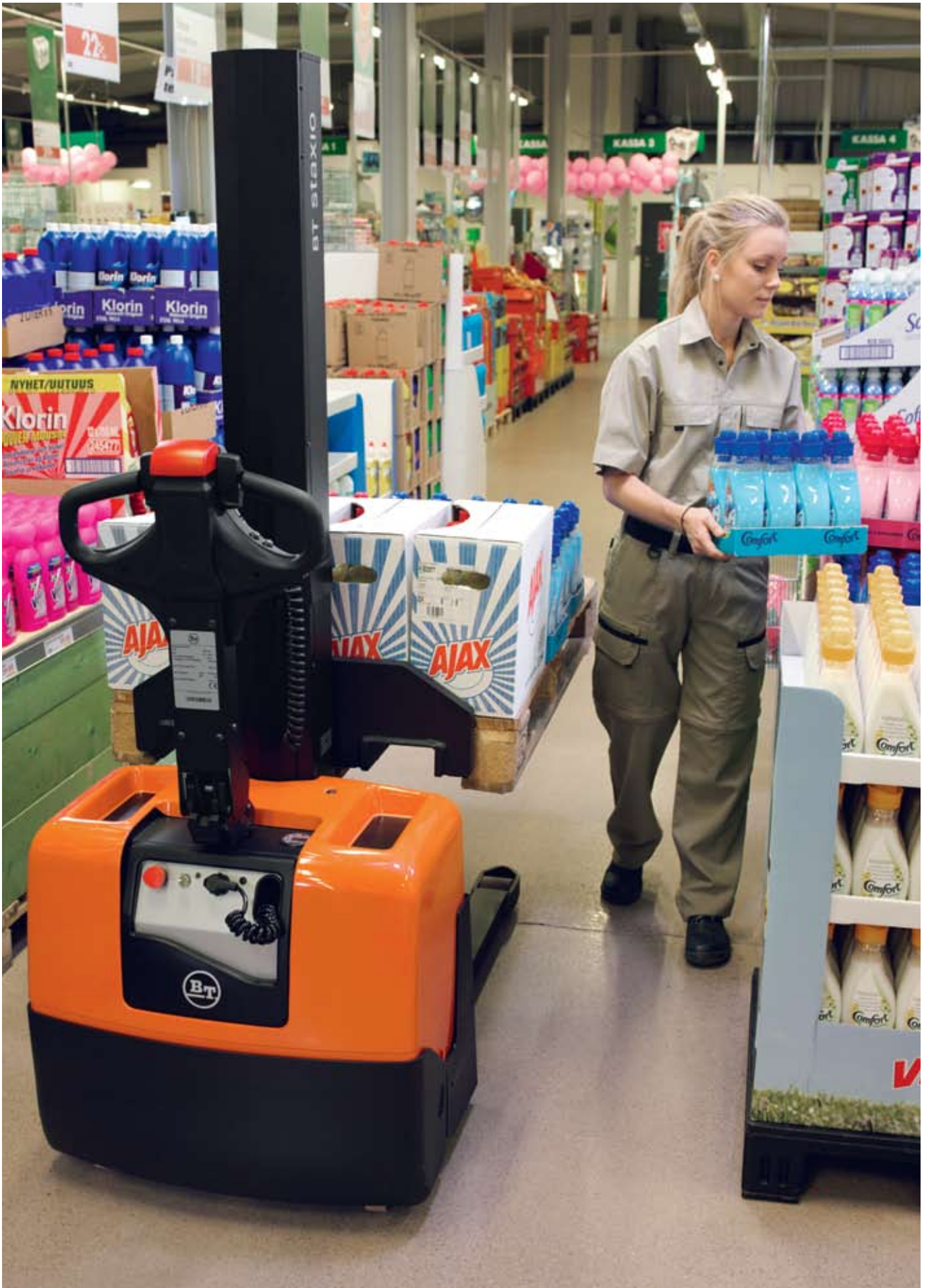
HWE100 er udstyret med det unikke BT Castorlink-system med slingrehjul, der udelukkende roterer inden for truckens chassis. Det giver glat og nem betjening på ramper og reducerer risikoen for at beskadige hjulene.



HWE100S har de samme funktioner som HWE100, men er også udstyret med fleksible støtteben, så det er muligt at håndtere forskellige palletørrelser. Begge modeller har en maksimal løftehøjde på to meter



HWE100 har BT's unikke 5-hjuls chassis, som giver fremragende stabilitet og kontrol





BT Staxio W-serien 800 kg – 1.400 kg løftekapacitet

Nem at bruge

Elektriske stablere er alsidige truck med mange anvendelsesmuligheder: Stabling i reoler eller blokke, på- og aflæsning af lastbiler, ordreplukning samt al generel transport af paller. Disse truck er uundværlige til løfteopgaver på lagre og i butikker, hvor sikkerhed og manøvreduktighed er særlig vigtig. BT Staxio W-serien er designet, så brugeren får opgaven løst – nemt og sikkert.

Kompakt og manøvreduktig

Det første, du vil lægge mærke til ved W-serien er, hvor kompakt den er. Dens korte totallængde betyder, at den kræver mindre plads til at vende på. Dermed bruges mindre tid på manøvrering.

Problemfri og nem at anvende, men også utrolig effektiv

BT Staxio W-serien er udstyret med BT Powerdrive-systemet, som til enhver tid sikrer en jævn og progressiv styring. Styrehåndtaget er nemt og behageligt at bruge, med en løfte-/sænkefunktion, som betjenes med fingerspidserne, samt knapper til enkelt frem/ bak kontrol.

Unikt chassis

BT Staxio W- og P-seriens unikke femhjuls chassis med den centralt placerede styrearm øger stabiliteten på ramper og gør enhver opgave, og især manøvrering, nemmere. Sensi-lift, som fås til de fleste modeller, giver mulighed for at reducere løfte- og sænkehastigheden for optimal kontrol, når godset skal løftes og sænkes, hvilket gør det endnu nemmere at placere godset præcist. Det reducerer risikoen for fejl og derved også omkostningerne.

Et fremragende udsyn

Alle modellerne i W-serien er designet, så der er frit udsyn til gafflerne, hen over truckens chassis. Styrearmen er designet, så afstanden mellem fører og truck er optimeret, således at førerens fødder er beskyttet, samtidig med at han eller hun har et usædvanligt godt udsyn over gaffelspidser eller last. Disse to egenskaber kombineret med frisisgtsmasten udgør "BT Totalview"-konceptet, som sikrer, at føreren har et fremragende udsyn, såvel ved gulv som ved positionering i højden.

Egenskaber, der gør dagligdagen lettere

Alle BT Staxio-modeller leveres med praktiske opbevaringsrum, placeret øverst på chassiset. En "E-bar" (ekstraudstyr) gør det muligt at montere en skriveplade og en krympefolieholder på trucken, samt andet ekstraudstyr som f.eks. pc'ere, radiodaterminaler og strekkodelæsere.



BT Totalview-konceptet gør det nemt at se gaffelspidserne fra førerpladsen



BT's unikke femhjuls chassis øger stabiliteten på ramper

BT Staxio W-serien 800 kg – 1.400 kg løftekapacitet

Designet til sikkerhed...

Hvis en truck er nem at bruge, er der mindre sandsynlighed for, at den bliver involveret i uheld. BT Staxio W-seriens sikkerhed er forbedret ved hjælp af en lang række egenskaber, der beskytter såvel føreren som de øvrige medarbejdere.

Sikker afstand

W-seriens ergonomiske styrearm har en ideel længde, er nem at anvende og sikrer et fremragende udsyn til gaffelspidserne, samtidig med, at føreren opretholder en sikker afstand til trucken.

Justerbar ydelse

Acceleration, tophastighed og motorbremse kan programmeres, så de passer den enkelte fører. PIN-kode opstart betyder, at trucken genkender føreren og gendanner de relevante indstillinger, der er forprogrammeret til vedkommende. BT Staxio fås med en "skildpadde"/krybeknap, som reducerer hastigheden midlertidigt. "Click-2-Creep"-funktionen, der er standard, gør det muligt at manøvrere trucken med håndtaget i lodret position, hvilket er ideelt, hvis der er begrænset plads, eller trafikken er livlig.

Beskyttelse af føreren

W-serien har to nødfunktioner: En afbryderknap og en "retur"-knap. Afbryderknappen slukker omgående for strømmen (men lader displayet være tændt, så eventuelle fejlkoder kan aflæses), og aktiverer samtidig bremsen. Returknappen er placeret øverst på håndtaget. Den ændrer kørselsretningen for at forhindre, at føreren bliver fastklemt af trucken.

W-seriens underkant (skørt) befinder sig blot 35 mm fra det underlag, der køres på, og runder væk fra førerens fødder, som derved beskyttes. Også uden at der er gået på kompromis med truckens manøvreedygtighed på ramper og andre skrå køreunderlag. Med hensyn til arbejde på skrå køreunderlag, så er trucken designet, så der ikke er risiko for, at den ruller baglæns ved start eller stop.



BT Staxio W-seriens profil gør det let at manøvrere, selv på steder med meget begrænset plads



Click-2-Creep-funktionen gør det muligt at manøvrere trucken med håndtaget i lodret position

indbygget holdbarhed

En truck, der er nem at bruge, mindsker risikoen for fejl, skader og nedbrud. Kombinationen af Toyotas indbyggede kvalitet og BT Staxio W-seriens avancerede design giver mere opetid, hvilket betyder, at der kan udføres mere arbejde for færre penge.

Designet til bare at køre og køre

BT Staxio W-serien er udviklet og produceret ved hjælp af det avancerede Toyota Production System (TPS). For at sikre såvel et højt kvalitetsniveau som en høj driftssikkerhed, er der med TPS indført en proces med konstante forbedringer (kaizen) igennem hele produktionsprocessen – fra produktudvikling over produktion og levering til den service, der finder sted, efter salget.

I tråd med denne filosofi har W-seriens vekselstrømsmotorer (AC) færre sliddele end tilsvarende jævnstrømsmotorer (DC), og mange af truckens bøsninger er fremstillet af et teflonbelagt materiale. Dette forlænger truckens levetid og eliminerer behovet for smøring. Forseglede stikforbindelser, berøringsfri kontakter, lækagefri hydraulikforbindelser og CAN-Bus-ledningsnet medvirker alt sammen til maksimal driftssikkerhed. W-modellerne er designet, så de kun skal serviceres én gang årligt, hvis de anvendes i et typisk miljø med ét skift.



Motorhjelm er fastgjort med skruer, hvilket giver hurtig adgang



Den fikserede motor har ingen bevægelige kabler

BT Staxio P-serien

Produktivitet ved løft

Hver eneste BT Staxio-truck, der bygger på Toyota-teknologierne Powerdrive og Powertrak, fungerer hurtigt, glat og stabilt, under alle forhold. Store batterikapaciteter, kombineret med batteriskift fra siden, vil øge jeres produktivitet, spare tid og reducere omkostningerne.

Høj ydeevne, såvel vertikalt som horisontalt

Med en maksimal kørehastighed på 8 km/t (med sikkerhedsbøjlerne oppe) vil Toyotas truck i P-serien sikre maksimal produktivitet. Ydelsen ved løft/sænk er ligeså imponerende, hvilket indebærer mindre tidsforbrug til stilstand og mere tid til at flytte gods – altsammen med truck, der fylder minimalt og er maksimalt manøvreedygtige. Den nedfældelige førerplatform øger ikke truckens dimensioner særlig meget, når den er slået op. Derfor er det nemt at manøvrere disse truck, også på steder med meget begrænset plads.

Problemfri og nem at anvende, men samtidig utrolig effektiv

Det enkle CAN-bus-ledningsnet forbinder en central processor, der overvåger og styrer alt vedrørende truckens ydelse, med en kraftig og effektiv motor.

Kombinationen af motoren og det kontaktløse styresystem sikrer en jævn, kraftig ydelse, under alle driftsforhold. Accelerationen og den maksimale kørehastighed påvirkes stort set ikke af lastens vægt. Det lave energiforbrug og det regenererende bremsesystem betyder, at BT Staxio yder mere pr. batteriopladning end konventionelle elektriske stablere.

Sensi-lift

Løfthastigheden kan på alle BT Staxio-modeller styres præcist vha. den intuitivt designede vippekontakt på truckens håndtag. Det muliggør hurtigere arbejdscykluser, fordi føreren til enhver tid har fuldstændig kontrol over lasten. Løftebevægelsen stopper, i samme øjeblik kontakten slippes, så aflevering og afhentning foregår effektivt. Det reducerer risikoen for fejl – og reducerer omkostningerne.

Fast 'vej'greb uden hjulspin

Alle modeller i BT Staxio P-serien er bygget på BT's patenterede Powertrak-chassis. Et hydraulisk system sikrer, at den nedadgående kraft på træk hjulet er proportional med lasten på gafflerne, hvilket giver optimal trækraft.

Batterihåndtering

Størrelsen på batterirummet afhænger af batteriets størrelse og på Staxio er der flere forskellige størrelser at vælge imellem. Alle modeller er designet til hurtigt batteriskift fra siden, vha. et rullesystem (ekstraudstyr).

Nem at tilpasse

Alle modeller fås med en "E-bar" (ekstraudstyr), som er en monteringsskinne til ekstraudstyr, som f.eks. en skriveplade og en krympfolieholder. Den kan desuden rumme en strømforsyning til f.eks. en pc, radiodataterminal og stregkodelæser.



Styrearmens betjeningshåndtag bygger på BT Powerdrive-teknologien, som giver nem, intuitiv styring



'Smart access', som kræver en ID-nøgle, sikrer, at trucken starter op med netop den indstilling, der er programmeret til den pågældende fører



BT Staxio P-serien

Sikkerhed på højt niveau

BT Staxio P-serien, der fås med løftehøjder op til 5,4 meter, er et sikkert valg, når der skal stables i højden. BT's femhjuls chassis giver den bedste kombination af kontrol og stabilitet ved løft såvel som ved manøvrering på skrånende underlag. Det giver også en fremragende løftekapacitet i højden.

Vælg den rigtige beskyttelse

De sammenklappelige sidebeskyttelsesbøjler beskytter føreren, uden at der går på kompromis med fordelene ved den nedfældelige førerplatform og manøvredegygtigheden. Føreren kan således træde ned og gående styre trucken forbi eventuelle forhindringer. For at opnå maksimal sikkerhed under drift fås BT Staxio P-serien også med fast sidebeskyttelse. Desuden findes der flere modeller med rygstøtte/beskyttelse.

Flere platforme at vælge imellem

Til opgaver med store køreafstande og til intensive opgaver, f.eks. cross-docking, er en førerplatform uhyre vigtig for produktiviteten. Der er en række valgmuligheder, herunder blød eller hård affjedring, en konfiguration, hvor platformen bliver nede eller oppe, samt Ergo-platformen, som er den mest komfortable for føreren.

Modellerne i BT Staxio P-serien kan bestilles uden platform. Disse modeller har en længere styrearm, som er optimeret til gående førere.

Altid styr på tingene

Det ergonomiske håndtag har en intuitiv grænseflade mellem fører og truck. Det er designet, så det er lige velegnet til venstre- og højrehåndsbetjening, og via vippekontakter kan der vælges mellem acceleration fremad/tilbage. Andre vigtige funktioner som f.eks. løft/sænk og horn befinder sig alle inden for fingerspidsernes rækkevidde.



De sammenklappelige sidebeskyttelsesbøjler beskytter føreren, uden at det går ud over de manøvreringsfordele, der er ved den nedfældelige førerplatform

Ydelsen kan tilpasses den enkelte opgave

Truckens ydelse er fuldt programmerbar, så den kan tilpasses den aktuelle opgave. Der er nem adgang til de forskellige parametre via det digitale display samt håndtagets betjeningsknapper. Maksimal hastighed (med eller uden sidebeskyttelse) accelerationshastighed og den automatiske hastighedsreduktion kan alle indstilles efter forholdene, og dermed den enkelte opgave og/eller førerens kvalifikationer. Desuden kan tidspunktet, hvor trucken skal lukke ned, også forprogrammeres. Via det digitale display på håndtaget, er der desuden adgang til truckens indbyggede fejlagnostiserings- og fejlløssystem.

Adgangskontrol

Med BT Powerdrive er det muligt at begrænse adgangen til trucken, så kun de, der må bruge den, har mulighed herfor. Det styres ved hjælp af enten en PIN-kode (standard) eller vha. 'Smart access' (ekstraudstyr), hvor føreren skal anvende en personlig elektronisk ID-nøgle eller et kort, for at få adgang til trucken. Begge systemer kan gemme op til 10 førerprofiler, som automatisk vil blive aktiveret ved log-in.

Førerbeskyttelse

For enden af håndtaget er der en stor nødnap. Den skal sikre, at trucken skifter retning, hvis håndtaget møder en forhindring. På den måde undgår føreren, at blive klemt af trucken. For yderligere at beskytte føreren er alle modeller udstyret med et skørt for ned, til beskyttelse af fødderne.



Modellerne i BT Staxio P-serien kan bestilles med eller uden førerplatform

Toyota-holdbarhed = maksimal oppetid

BT Staxio P-serien er fremstillet med brug af det anerkendte Toyota Production System (TPS). For at sikre såvel et højt kvalitetsniveau som en høj driftssikkerhed, er der med TPS indført en proces med konstante forbedringer (kaizen) igennem hele produktionsprocessen – fra produktudvikling over produktion og levering til den service, der finder sted efter, at trucken er leveret.

Færre dele

Det samlede antal komponenter i BT Powerdrive-systemet er reduceret betydeligt i forhold til konventionelle elektriske truck. Dette øger både driftssikkerheden og effektiviteten. Den indbyggede fejlagnostisering og nemme adgang til interne dele maksimerer driftstiden.

Konstruktion i høj kvalitet

Alle truck i BT Staxio-serien består af komponenter i højeste kvalitet. Eksempelvis er alle bøsninger på SPE-modellerne fremstillet af bronze og har smørenipler, der øger driftssikkerheden og giver trucken en lang levetid.

Reach-stabler til gående fører

RWE120, som er en del af BT Staxio P-seriens sortiment, er en reach-stabler med bevægelig mast til gående fører. Den har desuden gaffer, der kan indstilles i bredden, til håndtering af blandede eller lukkede paller. Den maksimale løftehøjde er 4,8 m, løftekapaciteten er 1.200 kg.



BT Powerdrive reducerer antallet af komponenter til et minimum



RWE120 er en reach-stabler til gående fører med en løftehøjde på 4,8 m



BT Staxio S-serien

Designet med "stand-in" kabine

BT Staxio S-serien er udviklet til opgaver, hvor det er ønskeligt, at føreren kan stå i en helt lukket kabine, af hensyn til tempo og fleksibilitet. Serien fås med løftekapaciteter på 1.350 kg (SSE135) og 1.600 kg (SSE160) og en maksimal løftehøjde på 6,3 m.

Førerpladsen er indrettet for optimal kørsel i begge retninger, mens frisisgtsmasten og beskyttelsestaget giver en sikker håndtering af lasten i alle højder. På modellerne i BT Staxio S-serien kan accelerationshastigheden, den maksimale kørehastighed og styringens følsomhed alt sammen programmeres, så det passer til den enkelte fører og opgave.

Styringen er let og præcis, takket være BT's "slingrehjuls"-design. Betjeningsknapperne gør det nemt at manøvrere og er iøvrigt designet, så betjeningen kan foretages med fingerspidserne. Hæve-/sænkefunktionen betjenes også af elektroniske greb, der styres med fingerspidserne.

En sikkerhedspedal er omhyggeligt placeret, så det er muligt at skifte køreposition. Der er nem adgang til alle elektriske og mekaniske komponenter ved service og fejlfinding.

Håndtering af to paller på én gang

På S-seriens L-modeller kan der transporteres to forskellige laster samtidigt, takket være initialløftet (SSE135L: 675 kg på støttebenene, 675 kg på gafferne. SSE160L: 800 kg på støttebenene, 800 kg på gafferne).

Anvendelse ombord på lastbiler

SSE160D har et smalt chassis på blot 770 mm. og er ideel til brug i lastbiler og til lastning/losning af to paller på én gang. Ligesom SSE160L kan den transportere 800 kg samtidigt på henholdsvis støttebenene og gafferne.

Med sænkede gaffler, har støttebenene en maksimumkapacitet på 1.600 kg ved horisontal kørsel og 1.200 kg ved stabling.



Vinduet i bagstolpen er endnu et bidrag til S-seriens høje sikkerhedsstandard



På modellerne i S-serien er batteriet anbragt på ruller med et indbygget batteribord, som gør det nemt at foretage batteriskift fra siden

BT Staxio R-serien

Stablere for siddende førere

BT Staxio R-serien er velegnet til meget krævende stablingsopgaver. Kabinen med sæde sikrer, at føreren sidder sikkert og behageligt ved længere skift. De fire modeller, hvor to har faste støtteben og to har initialløft, fås med løftehøjder op til 6,3 m og løftekapaciteter på 1.350 kg og 1.600 kg.

R-seriens kabine beskytter føreren fuldstændigt, og komforten er sikret takket være det justerbare sæde, armlæn og pedalernes placering. Elektronisk styring er standard. Det lille rat kan betjenes med fingerspidserne, og bedre manøvredegytighed fås simpelthen ikke.

Frisigtsmasten og beskyttelsestaget gør det muligt at håndtere lasten sikkert i alle højder. Derudover er bagruden også med til at øge sikkerheden. Ved flerholdsskift er batteriet nemt at skifte via et indbygget rullesystem.

Håndtering af to paller på én gang

Modellerne SRE135L og SRE160L har initialløft, der gør det muligt at arbejde effektivt på ramper eller på ujævne overflader. De kan herudover håndtere to paller samtidigt, på 675 kg + 675 kg (SRE135L) eller 800 kg + 800 kg (SRE160L).



Pedalene er anbragt som i en bil for at optimere sikkerheden og produktiviteten



På "E-baren" kan der monteres enheder, der letter lagerstyringen, f.eks. pc'ere, dataterminaler eller strekkodelæsere





Materialehåndtering i Europa

Toyota Material Handling Europe (TMHE), der i Europa er kendt for varemærkerne Toyota og BT, knytter tætte forbindelser til sine kunder for bedre at kunne opfylde deres behov. TMHE har aktiviteter i mere end 30 lande og har produktionscentre i Ancenis (Frankrig), Bologna (Italien) og Mjölby (Sverige).

Toyota Production System

Toyota Production System (TPS) gør medlemmerne af forskellige teams i en virksomhed i stand til selv at optimere kvaliteten af deres arbejde, ved konstant at forbedre de forskellige processer og samtidig fjerne unødvendigt spild af ressourcer. TPS indbefatter et fælles værdisæt, viden og procedurer. Medarbejderne tildeles veldefinerede ansvarsområder inden for de enkelte produktionstrin og opmuntres til konstant at stræbe efter generel forbedring. I dag anvendes TPS af mange forskellige typer virksomheder. Vores metoder sætter virksomhederne i stand til at opnå vedvarende produktivetsforbedringer, samtidig med at kundernes forventninger til kvalitet og driftssikkerhed bliver opfyldt.

Forskning og udvikling

Toyota Material Handling Europe drager nytte af Toyotas store erfaring inden for bilindustrien, især inden for udvikling af motorer. Gennem udnyttelse af gruppens enorme forsknings- og udviklingsfaciliteter og tekniske ekspertise, har Toyota udviklet en række teknologier i verdensklasse. Intelligent brug af elektroniske og computerstyrede enheder har i høj grad også bidraget til at skabe mere ergonomiske og brugervenlige brugermiljøer, som bidrager til sikkerhed på arbejdspladsen.

Styrkelse af din virksomhed

Vores serviceydelser og løsninger er designet med henblik på at yde support, afhængigt af den enkelte kundes behov. Det sætter vores kunder i stand til at koncentrere sig om deres kerneforretning.

Vores forpligtelse over for miljøet

TMHE er af den overbevisning, at selvom arbejdet skal udføres, så må det aldrig ske på bekostning af vores miljø. Vi har forpligtet os til på langt sigt at udvikle og levere miljøvenlige og økonomisk bæredygtige løsninger til materialehåndtering med respekt for de nuværende og fremtidige energibehov. TMHE bestræber sig på at reducere miljøbelastningen gennem hele produktets livscyklus – fra design, fremstilling og drift til genanvendelse, når produktet, engang ud i fremtiden, skal bortskaffes. TMHE's produktionscentre er alle ISO 14001-certificeret. Der udleveres på anmodning en erklæring om emission og affald under produktionsprocessen og en typisk livscyklus.

Med bestræbelserne på at eliminere spild medvirker TPS også til at reducere miljøbelastningen forbundet med vores fremstillingsaktiviteter. CO₂-udledning, vandforbrug, spildevandsgenerering og aflevering på lossepladser er alt sammen reduceret, mens niveauet for genanvendelse af emballage, vand og skrot er øget. Desuden er antallet af farlige og luftforurenende stoffer reduceret. Sideløbende med, at vi nærmer os et mere genbrugsorienteret samfund, bestræber TMHE sig hele tiden på at forbedre mulighederne for genanvendelse af sine produkter.

Vælg de funktioner, der opfylder netop din virksomheds behov

● standard ○ ekstraudstyr

	BT Staxio HWE100/100S	BT Staxio SWE080L	BT Staxio SWE100	BT Staxio SWE120	BT Staxio SWE120L	BT Staxio SWE120S	BT Staxio SWE140	BT Staxio SWE140L	BT Staxio SWE200D	BT Staxio SPE125L	BT Staxio SPE125L	BT Staxio SPE135S	BT Staxio SPE160	BT Staxio SPE160L	BT Staxio SPE200	BT Staxio SPE200L	BT Staxio SPE200D	BT Staxio SSE	BT Staxio SSE160D	BT Staxio SRE	
Truckens egenskaber																					
Justerbar bredde over gaffler	○					●							●								
Automatisk højdejustering	○	○																			
Bogie-gaffelhjul		○	○	○	○	○	○	○	○	●	●	●	●	●	●	●	●	●	○	●	
BT Powerdrive		●	●	●	●	●	●	●	●	●	●	●	●	●	●	●	●	●			
BT Castorlink	●	●																			
Flere chassisbredder at vælge imellem							●	●		○	○		○	○	○	○					
Håndtering af to paller på én gang									●			●		●		●	●	○	●	○	
Initialløft		●			●			●	●			●			●		●	○	●	○	
Modeller til batteri med høj kapacitet				○	○	○	○	○	○	●	●	●	●	●	●	●	●				
Powertrak										●	●	●	●	●	●	●	●				
Fjederophængt støttehjul med støddæmper	●																				
Fjederophængt drivhjul			●	●	●		●	●	●	●	●	●	●	●	●	●	●				
Model til lukkede paller	○					●						●									
Køreegenskaber																					
180°+ styring	●	●	●	●	●	●	●	●	●	●	●	●	●	●	●	●	●	●	●	●	●
208° styring			●	●	●	●			●												
360° progressiv styring																		○			
Automatisk deceleration		●	●	●	●	●	●	●	●	●	●	●	●	●	●	●	●	●	●	●	●
Elektronisk bremseystem	●	●	●	●	●	●	●	●	●	●	●	●	●	●	●	●	●	●	●	●	●
Elektroniske, regenererende brems (motor)		●	●	●	●	●	●	●	●	●	●	●	●	●	●	●	●	●	●	●	●
Elektronisk hastighedskontrol	●	●	●	●	●	●	●	●	●	●	●	●	●	●	●	●	●	●	●	●	●
Nedfældelig førerplatform			○	○	○	○	○	○	○	●	●	●	●	●	●	●	●				
Kontrollfunktioner og instrumentering																					
Justerbar BT-betjeningskonsol																					●
Click-2-Creep krybehastighedsfunktion		●	●	●	●	●	●	●	●												
Krybehastighedsfunktion		●	●	●	●	●	●	●	●												
Advarselslampe for køremotorens temperatur		●	●	●	●	●	●	●	●												
Advarselslampe for den elektroniske styreenheds temperatur		●	●	●	●	●	●	●	●												
Elektroniske fingerspidsbetjente styregreb	●	●	●	●	●	●	●	●	●	●	●	●	●	●	●	●	●	●	●	●	●
Timetæller (arbejdstimer)	○	●	●	●	●	●	●	●	●	●	●	●	●	●	●	●	●	●	●	●	●
Informationsdisplay		●	●	●	●	●	●	●	●	●	●	●	●	●	●	●	●	●	●	●	●
Servostyring/elektronisk styring										○	○	○	○	○	○	○	○	○	○	○	○
Sensi-lift				○	○	○	○	○	○	●	●	●	●	●	●	●	●				
Styretreningsindikator																		○			
Midlertidig hastighedsreduktion ("skildpadde"/krybe-knap)		○	○	○	○	○	○	○	○	○	○	○	○	○	○	○	○				
Styream	●	●	●	●	●	●	●	●	●	●	●	●	●	●	●	●	●				
Sikkerhedsfunktioner																					
Automatisk parkeringsbremse	●	●	●	●	●	●	●	●	●	●	●	●	●	●	●	●	●	●	●	●	●
BT føreradgangskontrol (PIN-koder)		●	●	●	●	●	●	●	●	●	●	●	●	●	●	●	●				
Frisigtsmast			○	○	○	○	○	○	○	●	●	●	●	●	●	●	●				●
Smart Access (elektroniske kort/ID nøgler)		○	○	○	○	○	○	○	○	○	○	○	○	○	○	○	○				
Frisigts-beskyttelsestag										○	○	○	○	○	○	○	○	●			●
Førerdetekteringsystem										●	●	●	●	●	●	●	●	●	●	●	●
Antikollisions-knap	●	●	●	●	●	●	●	●	●	●	●	●	●	●	●	●	●	●	●	●	●
Nødfabryder	●	●	●	●	●	●	●	●	●	●	●	●	●	●	●	●	●	●	●	●	●
Fast sidebeskyttelse										○	○	○	○	○	○	○	○				
Sammenklappelige sidebeskyttelsesbøjler										●	●	●	●	●	●	●	●				
Laststøtte			○	○	○	○	○	○	○	○	○	○	○	○	○	○	○	○	○	○	○
Parkeringsbremse	●	●	●	●	●	●	●	●	●	●	●	●	●	●	●	●	●	●	●	●	●
Pedaler som i en bil																					●
Programmerbar ydelse		●	●	●	●	●	●	●	●	●	●	●	●	●	●	●	●				
Ryglænsafskærmning										○	○		○	○							
Advarselsignal																					○
Arbejdslys																					○
Førerfaciliteter																					
Justerbart ryglæn																					●
Justerbart sæde																					●
Justerbart rat																					●
E-bar		○	○	○	○	○	○	○	○	○	○	○	○	○	○	○	○	○	○	○	○
Lav indstigningshøjde																					●
Mulighed for at montere dataterminal i trucken		○	○	○	○	○	○	○	○	○	○	○	○	○	○	○	○	○	○	○	○
Krympefolieholder		○	○	○	○	○	○	○	○												
Opbevaringsrum	●	●	●	●	●	●	●	●	●	●	●	●	●	●	●	●	●	●	●	●	●
Skriveplade		○	○	○	○	○	○	○	○	○	○	○	○	○	○	○	○	○	○	○	○
Vedligeholdelsesegenskaber																					
Let adgang for service og reparation		●	●	●	●	●	●	●	●	●	●	●	●	●	●	●	●	●	●	●	●
Indbygget fejlsøgningssystem		●	●	●	●	●	●	●	●	●	●	●	●	●	●	●	●	●	●	●	●
Logbog over opståede fejl		●	●	●	●	●	●	●	●	●	●	●	●	●	●	●	●	●	●	●	●
Batterifunktioner																					
Batteriskiftefunktion										○	○	○	○	○	○	○	○	○	○	○	○
Batterindikator	○	●	●	●	●	●	●	●	●	●	●	●	●	●	●	●	●	●	●	●	○
Batteriovervågning		●	●	●	●	●	●	●	●												
Indbygget lader	●	○	○	○	○	○	○	○	○												
Batterirum til ekstra stort batteri										●	●	●	●	●	●	●	●	○			○
Batteriskift fra siden				○	○		○	○	○	○	○	○	○	○	○	○	○	○	○	○	○
Specielle versioner																					
Frysehusversion										○	○	○	○	○	○	○	○				
EEx-version (ATEX) (zonesikring)		○	○	○	○	○	○	○	○												○



Toyota Material Handling Danmark A/S
Industrivej 3 - DK-3550 Slangerup
Tel: 70 220 260
www.toyota-forklifts.dk
info@dk.toyota-industries.eu



TOYOTA

MATERIAL HANDLING

stronger together